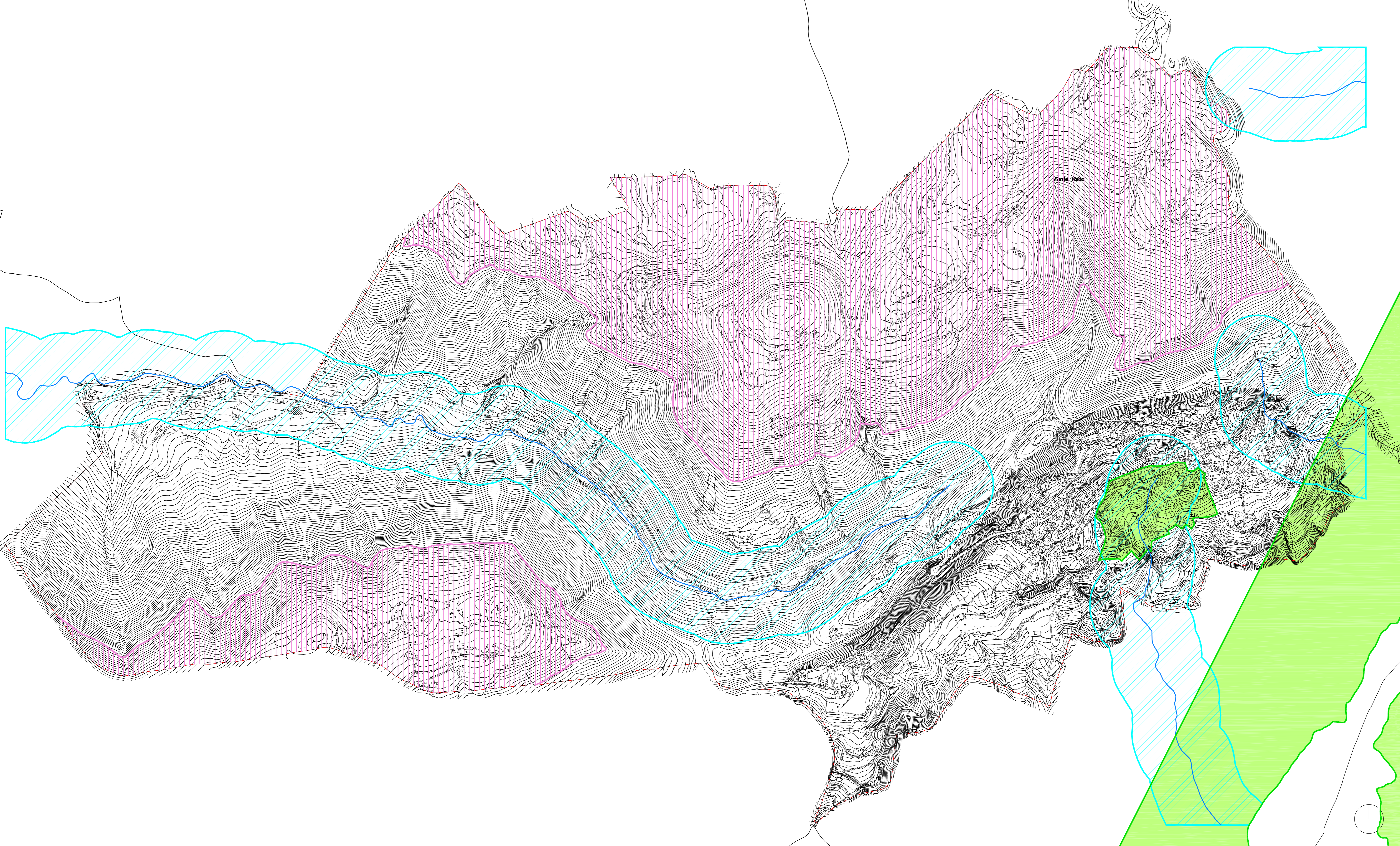


- territorio comunale
- ambiti di elevata naturalità (400 m s.l.m.) art. 17 P.T.P.R.
- bellezze d'insieme
- corsi d'acqua m 150 (art. 142 lettera c)



COMUNE DI BIANZANO
Provincia di Bergamo

tavola
titolo **Vincoli SIBA**
scala 1:5.000
file 247 vincoli siba
data 24 novembre 2009
agg.

